

CFS-S ACR

Hilti protipožární akrylátový tmel

Těsnění spár v požárně dělicích konstrukcích

Oblasti použití

- Utěsnění spár tam, kde je nutné vyhovět přísným požárně preventivním požadavkům.
- Těsnění dilatačních a konstrukčních spár.
- Styčné spáry sádkartonových konstrukcí.
- Vhodné podkladové materiály jako beton, kov, zdivo, sklo, sádkarton atd.

Nepoužívat na

- Prostupy kabelů.
- Místa vystavená trvalému tlaku vody.
- Asfalt, přírodní i umělý kámen, podklad vystavený silnému mechanickému namáhání (např. spáry v podlahách).

Bezpečnostní opatření

- Uchovávejte mimo dosah dětí.
- Uchovávejte odděleně od potravin.
- Při styku s očima nebo pokožkou důkladně opláchněte vodou.
- Jestliže přetrvává dráždění a jiné symptomy, vyhledejte lékařskou pomoc.
- Dodržujte bezpečnostní pokyny Hilti.

Technické údaje

CFS-S ACR

(při optimálních podmínkách 23 °C a 50% vlhkosti)

Třída reakce na oheň dle EN 13 501-1	D
Chemický základ	akrylát
Barva	bílá
Objemová hmotnost	cca 1,57 g/cm ³
Doba vytvoření povlaku	cca 15 min.
Teplota při zpracování	+5 °C až +40 °C
Doba vytvrzení	3 mm/3 dny
Pevnost v tahu (modul pružnosti) 100 %	cca 0,60 N/mm ²
Schopnost pohybu spáry	max. 7,5 % nebo 12,5 %
Šířka spáry	6 až 100 mm
Doba skladovatelnosti (při 20 °C a uložení na suché místě)	chránit před mrazem 24 měsíců
Teplotní odolnost	-5 až +70 °C
Klasifikace požární odolnosti dle ČSN/STN EN 13 501-2	EI 120-180



Hlavní výhody při použití

- Vynikající odolnost vůči chemikáliím, povětrnostním vlivům, včetně odolnosti vůči ozónu, ultrafialovému záření a teplotním extrémům.
- Snadno zpracovatelný a přetíratelný.
- Chemicky neutrální.
- Kouřotěsnost a odolnost vůči vlhkosti.
- Bez rozpouštědel a halogenů, bez zápachu a nejedovatý.



ETA 10/0389



CFS-S ACR výrobní program

Označení	Barva	Balení		Číslo výrobku
CFS-S ACR protipožární akrylátový tmel	bílá	580 ml	①	435 863
CFS-S ACR protipožární akrylátový tmel	bílá	310 ml	②	435 859
CS 270-P1 ruční vytlačovací přístroj na eko balení			③	24 669
CFS-DISP ruční vytlačovací přístroj			④	2005 843
Protipožární identifikační štítek		1 ks		3130 979



①



②

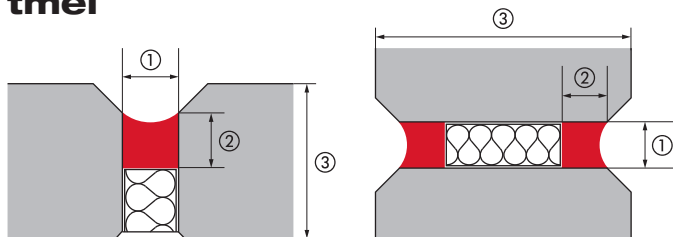


③



④

CFS-S ACR Hilti protipožární akrylátový tmel



Detail dilatační spáry – stropní konstrukce (jednostranné řešení), stěna (oboustranné řešení)

Doporučení pro montáž ucpávky – masivní konstrukce

Požární odolnost EI 180 min	Stěna (mm)	Strop (mm)
① Šířka spáry min.	6	6
Šířka spáry max.	20	20
② Hloubka vyplnění	6	6
	oboustranně	pouze shora
③ Min. tloušťka stěny/stropu	150	150
Protipožární elastický tmel CFS-S ACR		
Minerální plst' 30 – 70 kg/m ³ (stlačení 60%)		
	Označení CE v souladu s EN 13162 nebo EN 14303	
	Schopnost pohybu spáry ± 12,5%	

Doporučení pro montáž ucpávky – masivní konstrukce

Požární odolnost EI 120 min	Stěna (mm)	Strop (mm)
① Šířka spáry min.	20	20
Šířka spáry max.	100	100
② Hloubka vyplnění	10	10
	oboustranně	pouze shora
③ Min. tloušťka stěny/stropu	150	150
Protipožární elastický tmel CFS-S ACR		
Minerální plst' 30 – 70 kg/m ³ (stlačení 50%)		
	Označení CE v souladu s EN 13162 nebo EN 14303	
	Schopnost pohybu spáry ± 12,5%	

Doporučení pro montáž ucpávky – sádkartonové stěny

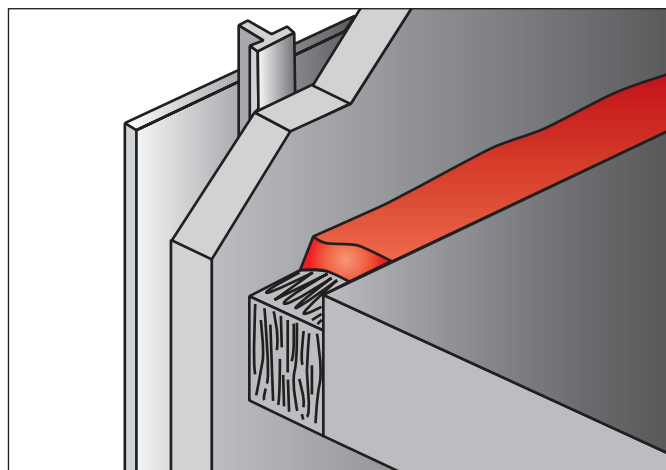
Požární odolnost EI 120 min	Stěna (mm)	
① Šířka spáry min.	10	
Šířka spáry max.	30	
② Hloubka vyplnění	10	
	oboustranně	
③ Min. tloušťka stěny/stropu	100	
Protipožární elastický tmel CFS-S ACR		
Minerální plst' 30 – 70 kg/m ³ (stlačení 60%)		
	Označení CE v souladu s EN 13162 nebo EN 14303	
	Schopnost pohybu spáry ± 7,5%	

Spotřeba CFS-S ACR pro 1 mb spáry v ks kartuší 310 ml

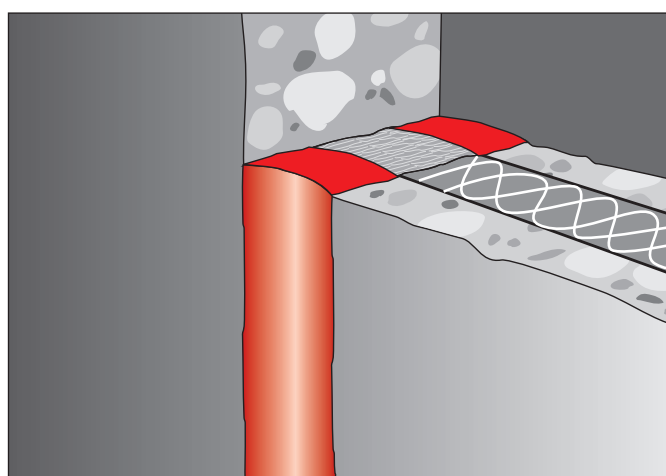
pro jednostranné těsnění spár (pro oboustranné 2x tabulková spotřeba)

Hloubka vyplnění (mm)	Šířka spáry (mm)	10	15	20	50	100
6	0,20	0,29	0,39	–	–	–
10	0,32	0,48	0,65	1,61	3,30	–

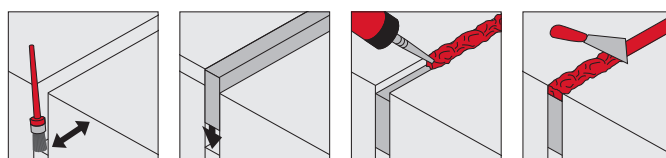
Pro další informace si vyžádejte Technický list tmelu CFS-S ACR



Těsnění spár ve stropní konstrukci EI 180 min



Těsnění dilatačních spár ve stěně EI 120-180 min



Postup montáže

- Vyčistěte spáru. Okraje spáry musí být v dobrém stavu, suché, bez prachu a mastnoty.
- CFS-S ACR přilne k většině materiálů bez použití podkladového nátěru. Na porézní materiál se doporučuje používat podkladový nátěr (CFS-S ACR zředěný vodou).
- Vložte výplňový materiál (minerál. plst') a nechte dostatečnou hloubku ve spáře pro vyplnění tmelem (minimální stlačení plsti 50-60%).
- Do spáry aplikujte protipožární tmel. Doporučuje se používat ruční dávkovač (např. Hilti CFS-DISP).
- Vyhlaďte tmel. Použijte mýdlovou vodu a pečlivě uhladte prstem nebo úzkou špachtlí, aby se získal konkávní povrch. Doba pro zpracování tmelu CFS-S ACR je cca 20 minut.
- Spára by měla být označena identifikačním štítkem. Štítek umístěte viditelně vedle ucpávky.
- Zkontrolujte, zda provedení ucpávky odpovídá schválenému doporučení pro montáž.

Postup při revizích (dle vyhl. MV ČR č. 246/01 Sb., v platném znění)

- Osoba provádějící revize nebo montáž požárně bezpečnostního zařízení (protipožárních ucpávek) musí být proškolená firmou Hilti.
- Zkontrolujte, zda provedení ucpávky odpovídá schválenému doporučení pro montáž a zda systém není narušen mechanickým nebo jiným poškozením.
- Vystavte protokol o provedené revizi v souladu s vyhl. MV ČR 246/01 Sb.

CFS-S ACR Hilti protipožární akrylátový tmel

Oblasti použití

- Prostupy ocelového potrubí do průměru 168 mm.
- Prostupy měděného potrubí do průměru 89 mm.
- Utěsnění dilatačních a konstrukčních spár v požárně dělicích konstrukcích.
- Zasklívání.
- Vhodné podkladové materiály jako beton, kov, zdivo, sklo.

Nepoužívat na

- Prostupy kabelů.
- Místa vystavená trvalému tlaku vody.
- Asfalt, přírodní i umělý kámen, podklad vystavený silnému mechanickému namáhání (např. spáry v podlahách).

Bezpečnostní opatření

- Uchovávejte mimo dosah dětí.
- Uchovávejte odděleně od potravin.
- Při styku s očima nebo pokožkou důkladně opláchněte vodou.
- Jestliže přetrvává dráždění a jiné symptomy, vyhledejte lékařskou pomoc.
- Dodržujte bezpečnostní pokyny Hilti.

Technické údaje

CFS-S ACR

(při optimálních podmínkách 23 °C a 50% vlhkosti)

Třída reakce na oheň dle EN 13 501-1	D
Chemický základ	akrylát
Barva	bílá
Objemová hmotnost	cca 1,57 g/cm ³
Doba vytvoření povlaku	cca 15 min.
Teplota při zpracování	+5 °C až +40 °C
Doba vytvrzení	3 mm/3 dny
Pevnost v tahu (modul pružnosti) 100%	cca 0,60 N/mm ²
Doba skladovatelnosti (při 20 °C a uložení na suché místě)	chránit před mrazem 24 měsíců
Teplotní odolnost	-5 až +70 °C
Klasifikace požární odolnosti dle ČSN/STN EN 13 501-2	EI 120



Hlavní výhody při použití

- Vynikající odolnost vůči chemikáliím, povětrnostním vlivům, včetně odolnosti vůči ozónu, ultrafialovému záření a teplotním extrémům.
- Snadno zpracovatelný a přetíratelný.
- Chemicky neutrální.
- Kouřotěsnost a odolnost vůči vlhkosti.
- Bez rozpouštědel a halogenů, bez zápachu a nejedovatý.



ETA 10/0292



CFS-S ACR výrobní program

Označení	Barva	Balení	Číslo výrobku
CFS-S ACR protipožární akrylátový tmel	bílá	580 ml	① 435 863
CFS-S ACR protipožární akrylátový tmel	bílá	310 ml	② 435 859
CS 270-P1 ruční vytlačovací přístroj na eko balení			③ 24 669
CFS-DISP ruční vytlačovací přístroj			④ 2005 843
Protipožární identifikační štítek		1 ks	3130 979



①



②

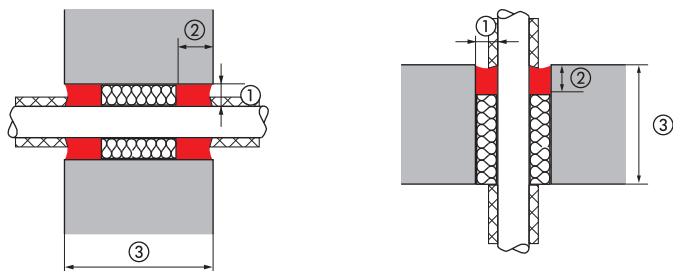


③



④

CFS-S ACR Hilti protipožární akrylátový tmel



Detail prostupu kovového potrubí

Doporučení pro montáž ucpávky – izolovaná nehořlavá potrubí

Požární odolnost až EI 120 min	Stěna (mm)	Strop (mm)
① Šířka spáry min.	30	30
Šířka spáry max.	40	40
② Hloubka vyplnění	10	10
	oboustranně	pouze shora
③ Min. tloušťka stěny/stropu	100	150

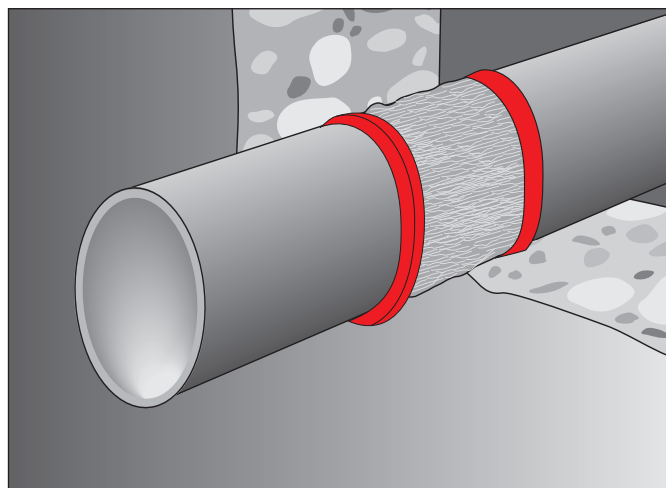
- Protipožární elastický tmel CFS-S ACR
- Minerální plst' $\geq 45 \text{ kg/m}^3$
Označení CE v souladu s EN 13162 nebo EN 14303
- Beton, zdivo, pórobeton, sádrokarton

Spotřeba CFS-S ACR v ks kartuší 310 ml

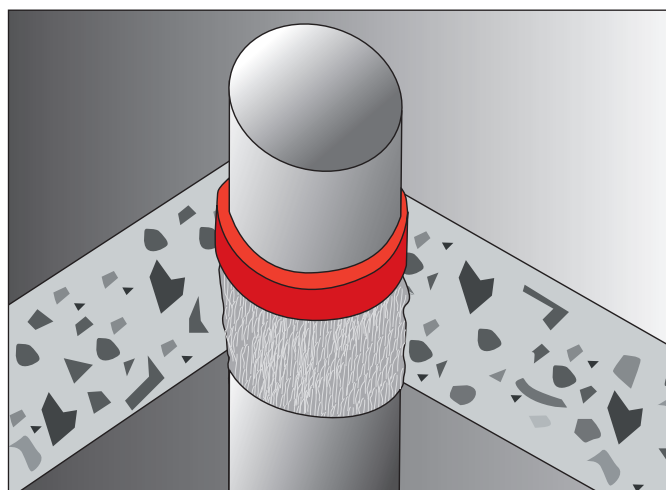
při hloubce vyplnění 10 mm pro jednostranné těsnění spáry

Velikost otvoru (mm)	Vnější průměr potrubí (mm)				
	20	32	50	82	100
80	0,15				
92	0,19				
110	0,24				
142	0,34				
160	0,40				

Pro další informace si vyžádejte Technický list tmelu CFS-S ACR

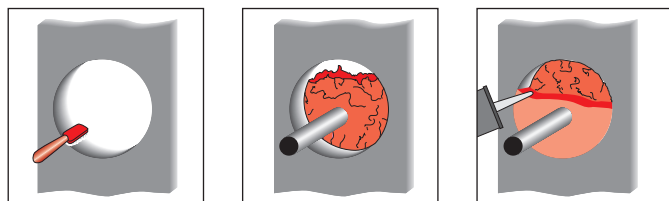


Prostup kovového potrubí stěnou EI 120 min
(v případě izolovaného potrubí)



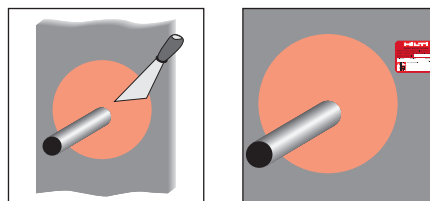
Prostup kovového potrubí stropem EI 120 min
(v případě izolovaného potrubí)

Ucpávka kovových trubek bez vnější izolace zajišťuje pouze celistvost utěsnění, v případě, že má být zajištěna i izolační schopnost, opatřete trubky izolací z minerální plsti min. tloušťky 40 mm do vzdálenosti 500 mm od prostupu (na obě strany). Izolaci fixujte nehořlavým materiálem (drát, kov. stahov. pásky).



Postup montáže

- Vyčistěte spáru okolo potrubí. Okraje spáry musí být v dobrém stavu, suché, bez prachu a mastnoty.
- CFS-S ACR přilne k většině materiálů bez použití podkladového nátěru. Na porézni materiál se doporučuje používat podkladový nátěr (CFS-S ACR zředěný vodou).
- Vložte výplňový materiál (minerál. plst') a nechte dostatečnou hloubku ve spáře pro vyplnění tmelem.
- Do spáry aplikujte protipožární tmel. Doporučuje se používat ruční dávkovač (např. Hilti CFS-DISP).
- Vyhlaďte tmel. Použijte mýdlovou vodu a pečlivě uhladte prstem nebo úzkou špachtlí, aby se získal konkávní povrch. Doba pro zpracování tmelu CFS-S ACR je cca 20 minut.



- Zkontrolujte, zda provedení ucpávky odpovídá schválenému doporučení pro montáž.
- Prostup by měl být označen identifikačním štítkem. Štítek umístěte viditelně vedle ucpávky.

Postup při revizích

- (dle vyhl. MV ČR č. 246/01 Sb., v platném znění)
- Osoba provádějící revize nebo montáž požárně bezpečnostního zařízení (protipožárních ucpávek) musí být proškolená firmou Hilti.
 - Zkontrolujte, zda provedení ucpávky odpovídá schválenému doporučení pro montáž a zda systém není narušen mechanickým nebo jiným poškozením.
 - Vystavte protokol o provedené revizi v souladu s vyhl. MV ČR 246/01 Sb.