

CP 611A zpěňující protipožární tmel

Těsnění prostupů plastového potrubí skrz požárně dělicí konstrukce

Oblasti použití

- Prostupy plastového potrubí (všechny běžně používané plastové trubky) do průměru 50 mm.
- Prostupy kovového potrubí a izolovaného potrubí.
- Vhodné podkladové materiály jako beton, kov, zdivo, sádkokarton atd.
- Trvalé utěsnění prostupů kabelových tras, zejména pro malé prostupy ve stěnách a stropích (až do 300 cm²), jednotlivých kabelů i kabelových svazků.

Nepoužívat na

- Prostupy plastového potrubí o průměru větším než 50 mm.
- Stavební materiály, které uvolňují olej nebo změkčovadla (impregnované dřevo, těsnicí materiály na bázi oleje, surová nebo speciálně vulkanizovaná guma).
- Povrchy ponořené ve vodě.

Bezpečnostní opatření

- Uchovávejte mimo dosah dětí.
- Uchovávejte odděleně od potravin.
- Při styku s očima nebo pokožkou důkladně opláchněte vodou.
- Jestliže přetrvává dráždění a jiné symptomy, vyhledejte lékařskou pomoc.
- Dodržujte bezpečnostní pokyny Hilti.

Technické údaje

CP 611A

| | |
|--|----------------------------------|
| (při optimálních podmínkách 23 °C a 50% vlhkosti) | |
| Třída reakce na oheň dle ČSN/STN EN 13 501-1 bez zkoušení | F |
| Chemický základ | zpěňující akrylát – disperze |
| Barva | šedá |
| Objemová hmotnost | cca 1,3 g/cm ³ |
| Doba vytvoření povlaku | cca 10 min. |
| Teplota při zpracování | +5 °C až +40 °C |
| Doba vytvrzení | 2 mm/3 dny |
| Doba skladovatelnosti (při 20 °C a uložení na suchém místě) | chránit před mrazem 12 měsíců |
| Teplotní odolnost | -40 až +140 °C |
| Klasifikace protipožární odolnosti dle ČSN/STN EN 13 501-2 | EI 90 |



Hlavní výhody při použití

- Dobrá zpracovatelnost díky husté konzistenci.
- Široké možnosti použití (kabely, plastové a kovové potrubí).
- Odolný vůči povětrnostním vlivům (venkovní použití).
- Kouřotěsnost a odolnost vůči vlhkosti.
- Neobsahuje rozpouštědla a halogeny, bez zápachu a nejedovatý.

British Standard
BS 476-20

EN 1366-3

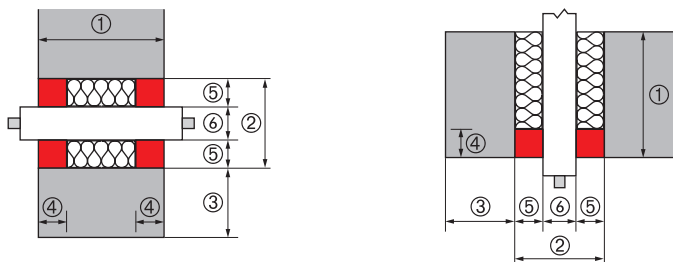


CP 611A výrobní program

| Označení | Barva | Balení | Číslo výrobku |
|--|-------|--------|-------------------|
| CFS-DISP ruční vytlačovací přístroj | | | ① 2005 843 |
| CP 611A zpěňující protipožární tmel | šedá | 310 ml | ② 220 351 |
| Protipožární identifikační štítek | | 1 ks | 3130 979 |



CP 611A zpeňující protipožární tmel



Detail prostupu kabelů a plastového potrubí stěnou/stropem EI 90 min

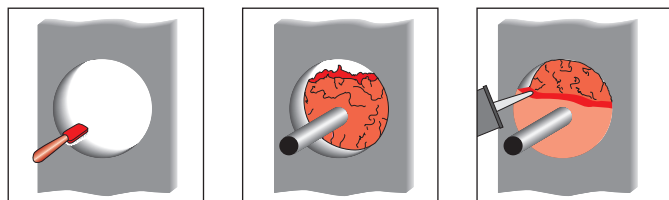
Doporučení pro montáž ucpávky

| Požární odolnost EI 90 min | Stěna (mm) | Strop (mm) |
|--|------------|------------|
| ① Min. tloušťka stavební konstrukce | 100 | 100 |
| Sádkokarton EI 45 min | 100 | |
| ② Max. velikost ucpávky: průměr (mm) | 200 | 200 |
| plocha (cm ²) | 300 | 300 |
| ③ Min. vzdálenost sousedních prostupů | 200 | 200 |
| ④ Hloubka vyplnění (CP 611A) EI 90 min | 30 | 30 |
| Sádkokarton EI 45 min | 25 | |
| ⑤ Min. vzdálenost plast. trubek od okraje prostupu | 20 | 20 |
| ⑥ Max. zaplnění prostupu potrubím | 60% | 60% |
| Protipožární elastický tmel CP 611A | | |
| Minerální plst' 80 – 100 kg/m ³ | | |
| Stupeň hořlavosti A nebo B, bod tavení přes 1 000 °C | | |

Spotřeba CP 611A pro prostupy plastových trubek

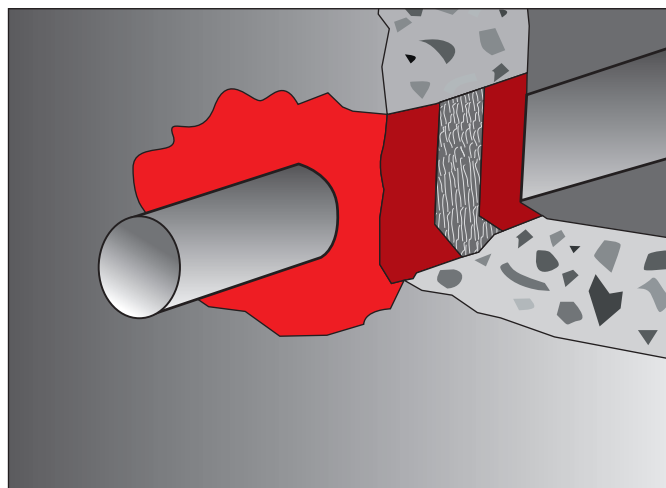
v ks kartuší 310 ml při hloubce vyplnění 30 mm jednostranně (pro oboustranné řešení vynásobte 2x tabulkovou spotřebu)

| Velikost otvoru (mm) | Vnější průměr potrubí (mm) | | | | |
|----------------------|----------------------------|------|------|------|------|
| | 20 | 25 | 32 | 40 | 55 |
| 52 | 0,18 | | | | |
| 62 | 0,27 | 0,25 | 0,23 | | |
| 72 | 0,36 | 0,35 | 0,33 | 0,29 | |
| 82 | 0,48 | 0,46 | 0,43 | 0,39 | 0,33 |
| 92 | | 0,60 | 0,57 | 0,52 | 0,47 |
| 102 | | | 0,66 | 0,67 | 0,57 |
| 110 | | | | 0,80 | 0,73 |

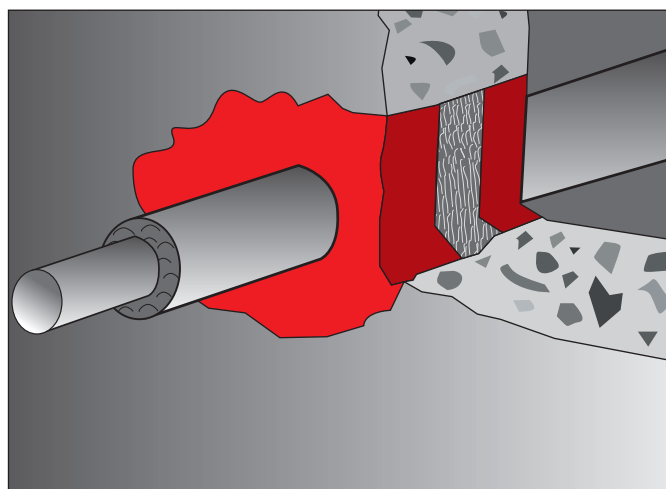


Postup montáže

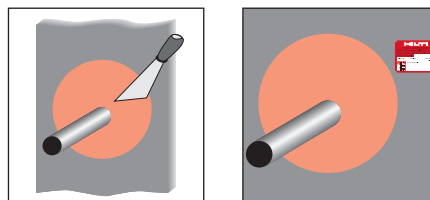
- Vyčistěte prostup. Potrubní rozvody se musí položit, řádně upevnit v souladu s normami. Zvlhčete stěny prostupu.
- Vložte výplňový materiál (minerální plst' 80 kg/m³). Ponechte na každém konci prostupu dostatečnou hloubku pro nanesení tmelu.
- Vyplňte s CP 611A volný prostor na okraji prostupu do hloubky 30 mm. U stěny z obou stran a u prostupu stropem pouze zesepoda. Doporučuje se používat ruční dávkovač (např. Hilti CS 201-P1).
- Vyhlaďte CP 611A pomocí špachtle a vody, aby se vytvořil hladký povrch. Dokončená ucpávka se musí ponechat 48 hodin v klidu (doba vytvrzení).
- Zkontrolujte, zda provedení ucpávky odpovídá schválenému doporučení pro montáž. Prostup by měl být označen identifikačním štítkem. Štítek umístěte viditelně vedle ucpávky.



Prostup plastového potrubí do 50 mm masivní stěnou EI 90 min



Prostup izolovaného potrubí masivní stěnou EI 90 min



- Ucpávka kovových trubek bez vnější izolace zajišťuje pouze celistvost utěsnění, v případě, že má být zajištěna i izolační schopnost, opatřete trubky izolací z minerální plsti min. tloušťky 30 mm do vzdálenosti 500 mm od prostupu (na obě strany). Izolaci fixujte nehořlavým materiálem (drát, kov. stahov. pásky).

Postup při revizích

(dle vyhl. MV ČR č. 246/01 Sb., v platném znění)

- Osoba provádějící revize nebo montáž požárně bezpečnostního zařízení (protipožárních ucpávek) musí být proškolená firmou Hilti.
- Zkontrolujte, zda provedení ucpávky odpovídá schválenému doporučení pro montáž a zda systém není narušen mechanickým nebo jiným poškozením.
- Vystavte protokol o provedené revizi v souladu s vyhl. MV ČR 246/01 Sb.

CP 611A zpěňující protipožární tmel

Těsnění prostupů kabelů skrz požárně dělicí konstrukce

Oblasti použití

- Trvalé utěsnění prostupů kabelových tras, zejména pro malé prostupy ve stěnách a stropech (až do 300 cm²) jednotlivých kabelů i kabelových svazků.
- Prostupy plastového potrubí (všechny běžně používané plastové trubky) do průměru 50 mm.
- Prostupy kovového potrubí.
- Prostupy nehořlavého potrubí s tepelnou izolací.
- Vhodné podkladové materiály jako beton, kov, zdivo, sádkarton atd.

Nepoužívat na

- Prostupy plastového potrubí o průměru větším než 50 mm.
- Stavební materiály, které uvolňují olej nebo změkčovadla (impregnované dřevo, těsnicí materiály na bázi oleje, surová nebo speciálně vulkanizovaná guma).
- Povrchy ponořené ve vodě.

Bezpečnostní opatření

- Uchovávejte mimo dosah dětí.
- Uchovávejte odděleně od potravin.
- Při styku s očima nebo pokožkou důkladně opláchněte vodou.
- Jestliže přetrvává dráždění a jiné symptomy, vyhledejte lékařskou pomoc.
- Dodržujte bezpečnostní pokyny Hilti.

Technické údaje

CP 611A

(při optimálních podmínkách 23 °C a 50% vlhkosti)

| | |
|---|----------------------------------|
| Třída reakce na oheň dle ČSN/STN EN 13 501-1 bez zkoušení | F |
| Chemický základ | zpěňující akrylát – disperze |
| Barva | šedá |
| Objemová hmotnost | cca 1,3 g/cm ³ |
| Doba vytvoření povlaku | cca 10 min. |
| Teplota při zpracování | +5 °C až +40 °C |
| Doba vytvrzení | 2 mm/3 dny |
| Doba skladovatelnosti (při 20°C a uložení na suchém místě) | chránit před mrazem 12 měsíců |
| Teplotní odolnost | -40 až +140 °C |
| Klasifikace protipožární odolnosti dle ČSN/STN EN 13 501-2 | EI 90 |



Hlavní výhody při použití

- Dobrá zpracovatelnost díky husté konzistenci.
- Široké možnosti použití (kabely, plastové a kovové potrubí).
- Odolný vůči povětrnostním vlivům (venkovní použití).
- Kouřotěsnost a odolnost vůči vlhkosti.
- Neobsahuje rozpouštědla a halogeny, bez zápachu a nejedovatý.

British Standard
BS 476-20

EN 1366-3



CP 611A výrobní program

| Označení | Barva | Balení | Číslo výrobku |
|-------------------------------------|-------|--------|---------------|
| CFS-DISP ruční vytlačovací přístroj | | | ① 2005 843 |
| CP 611A zpěňující protipožární tmel | šedá | 310 ml | ② 220 351 |
| Protipožární identifikační štítek | | 1 ks | 3130 979 |



